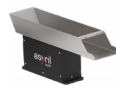


Spécifications Asyfill



Asyfill S 1L



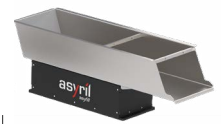
Asyfill S 2L



Asyfill M 3L

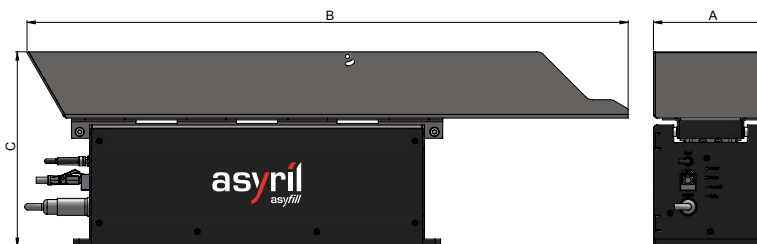


Asyfill M 7L



Asyfill L 14L

		Asyfill S 1L	Asyfill S 2L	Asyfill M 3L	Asyfill M 7L	Asyfill L 14L
Informations générales						
Volume du container		1L	2L	3L	7L	14L
Charge maximale admissible		2 kg		12 kg		20 kg
Alimentation		24 VDC / 5 A		24 VDC / 10 A		
Câbles de connexion		Alimentation, communication et entrée				
Communication		Via l'interface analogique du système d'alimentation Asycube				
Matériau du container		Acier inoxydable 1.4301				
Couplage avec un Asycube		Asycube 240, 380 et 530				Asycube 380 et 530
Dimensions						
Dimensions totales	A	88 mm / ~ 3.5"	112 mm / ~ 4.4"	124 mm / ~ 4.9"	159 mm / ~ 6.3"	254 mm / ~ 10.0"
	B	433 mm / ~ 17.0"	484 mm / ~ 19.1"	657 mm / ~ 25.9"	705 mm / ~ 27.8"	794 mm / ~ 31.3"
Hauteur totale	C	193 mm / ~ 7.6"	208 mm / ~ 8.2"	212 mm / ~ 8.4"	231 mm / ~ 9.1"	276 mm / ~ 10.9"
Poids		4.2 kg	4.2 kg	11.6 kg	11.6 kg	19.1 kg



Plus d'informations dans le manuel d'utilisation du produit en ligne