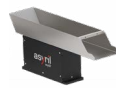


Asyfill-Spezifikationen



Asyfill S 1L



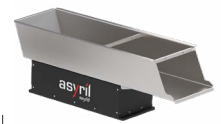
Asyfill S 2L



Asyfill M 3L

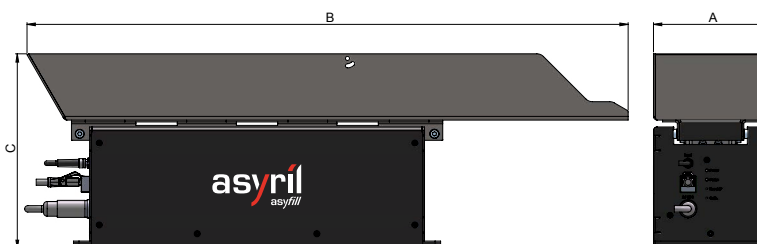


Asyfill M 7L



Asyfill L 14L

Allgemeine Informationen						
Behältervolumen	1L	2L	3L	7L	14L	
Maximal zulässige Last	2 kg		12 kg		20 kg	
Stromversorgung	24 VDC / 5 A		24 VDC / 10 A			
Anschlusskabel	Stromversorgung, Kommunikation und Eingang					
Kommunikation	Über die analoge Schnittstelle des Asycube-Zuführsystems					
Material des Behälters	Rostfreier Stahl 1.4301					
Kombination mit Asycube	Asycube 240, 380 und 530				Asycube 380 und 530	
Abmessungen						
Gesamtabmessungen	A	88 mm / ~ 3.5"	112 mm / ~ 4.4"	124 mm / ~ 4.9"	159 mm / ~ 6.3"	254 mm / ~ 10.0"
	B	433 mm / ~ 17.0"	484 mm / ~ 19.1"	657 mm / ~ 25.9"	705 mm / ~ 27.8"	794 mm / ~ 31.3"
Gesamthöhe	C	193 mm / ~ 7.6"	208 mm / ~ 8.2"	212 mm / ~ 8.4"	231 mm / ~ 9.1"	276 mm / ~ 10.9"
Gewicht		4.2 kg	4.2 kg	11.6 kg	11.6 kg	19.1 kg



Weitere Informationen finden Sie im Online-Benutzerhandbuch des jeweiligen Produktes