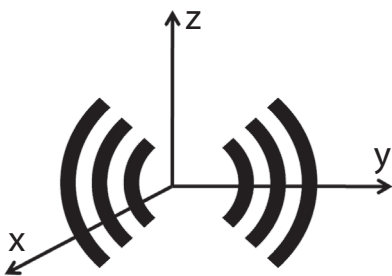
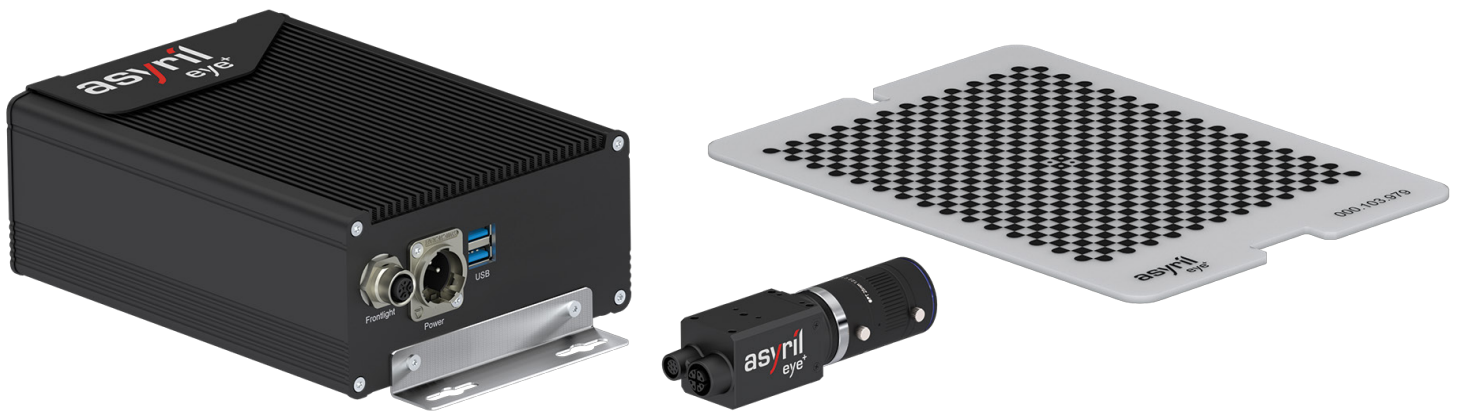


EYE+

Système de contrôle intelligent, l'interface entre l'Asycube et le robot. Ce système permet de contrôler la trémie, l'Asycube, la caméra et le robot via l'interface web EYE+ Studio. EYE+ optimise les performances de votre Asycube grâce à une vision intégrée basée sur l'Intelligence Artificielle et un contrôleur performant.



**3-Axis Vibration Technology
Innovation by asyrîl**



Avantages

- ▶ **Facile à utiliser:** Aucune expérience préalable de la vision n'est requise pour configurer et utiliser EYE+, ce qui permet une installation rapide et des coûts d'installation réduits.
- ▶ **Création et configuration intuitives des recettes:** Une interface conviviale avec des instructions étape par étape, rend le logiciel facile à suivre. Vous disposez d'un nouveau système complet avec un robot calibré et une vision configurée en quelques minutes. Les nouvelles recettes peuvent être apprises très rapidement par rapport aux modèles conventionnels.
- ▶ **Plug-and-play:** Conçu pour s'intégrer facilement à toute taille d'Asycube et à n'importe quel robot industriel pour une installation facile. Une connexion simple et directe, des paramètres de vision prédéfinis avec des conseils pratiques et des graphiques permettent une installation, un montage et une configuration rapides sans aucune expérience préalable.
- ▶ **Tout est inclus:** Accessible simplement grâce à un navigateur web, aucun téléchargement de logiciel ou licence supplémentaire n'est nécessaire. Aucun logiciel ou matériel tiers n'est requis.
- ▶ **Attrayant:** Coûts du système très compétitifs par rapport aux solutions traditionnelles.
- ▶ **Compatible avec toutes les marques de PLC et de robots industriels :** Les instructions de commande sont envoyées par TCP/IP, de sorte que EYE+ est compatible avec n'importe quelle marque de robot en donnant l'emplacement du point de prélèvement pour n'importe quelle pièce.

EYE+

Système de contrôle intelligent, l'interface entre l'Asycube et le robot.

Qu'est-ce que EYE+?

EYE+ est composé d'un contrôleur compact, d'une caméra haute résolution et d'une plaque de calibration. Ce système plug-and-play fonctionne grâce à l'interface web EYE+ Studio. Aucune connaissance en vision industrielle n'est requise pour faire fonctionner votre application de pick & place flexible. EYE+ Studio permet également de configurer facilement la vision, d'effectuer un calibrage main-œil, de changer les recettes et de programmer de nouvelles pièces.

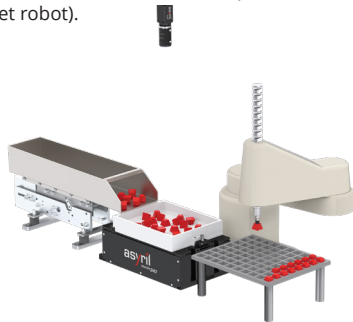
Comment cela fonctionne-t-il?

L'assistant de configuration EYE+ Studio, vous guide à travers 3 étapes faciles:

- ▶ Configuration de la vision
- ▶ Création d'une nouvelle recette
- ▶ Calibration main-œil

Pendant le cycle de production, EYE+ contrôle les différents composants de l'application (Asycube, trémie, vision et robot).

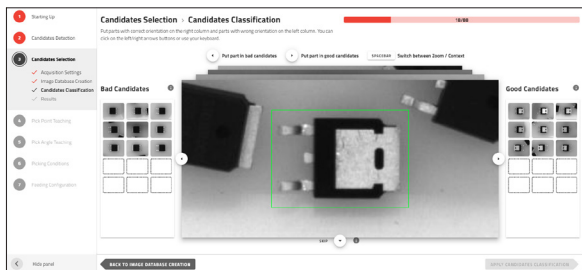
1. Activation de la trémie pour alimenter l'Asycube
2. Gestion des vibrations de l'Asycube
3. Détection des pièces correctement orientées
4. Prélèvement des bonnes pièces par un robot



EYE+ STUDIO

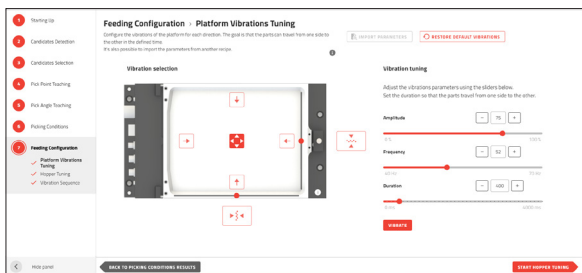
Sélection des candidats > Classification des candidats

- ▶ Balayage à gauche pour les mauvaises pièces et à droite pour les bonnes.



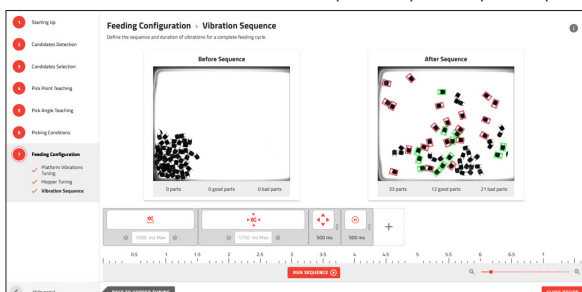
Configuration de l'alimentation > Séquence de vibrations

- ▶ Contrôle complet de votre Asycube à partir de EYE+ Studio.



Configuration de l'alimentation > Réglage des vibrations

- ▶ Permet de définir facilement la séquence optimale pour répartir les pièces.

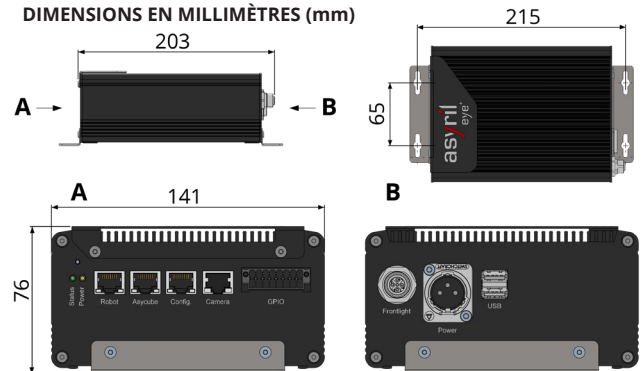


Spécifications

CARACTÉRISTIQUES

Kit complet	Contrôleur, caméra, optique, plaque de calibration, câble d'alimentation
Contrôleur EYE+	
Dimensions	141 x 187 x 71 mm
Poids	1.26 kg
Température d'exploitation	+5°C to 40°C
Puissance	Tension d'alimentation: +24VDC (+/- 5%) Courant: 6.5 A max
Caméra EYE+	Haute résolution (6,3 MP)
Logiciel	EYE+ Studio
Connectique	4x Gigabit Ethernet (PoE pour la caméra)
Câbles supplémentaires	Câble Ethernet vers PLC ou robot, câble Ethernet pour la caméra EYE+, câble Ethernet pour l'Asycube (choix de la longueur 2, 5, 10, 15 ou 20 mètres)

DIMENSIONS EN MILLIMÈTRES (mm)



Distance de travail

Système d'alimentation	Distance de travail courte		Distance de travail longue	
	[mm]	[-inches]	[mm]	[-inches]
Asycube 530	900	35.43	1260	49.61
Asycube 380	810	31.89	1260	49.61
Asycube 240	790	31.10	1070	42.13
Asycube 80	580	22.83	850	33.46
Asycube 50	390	15.35	560	22.05



À propos d'Asyri

- ▶ Asyri développe, produit et commercialise des systèmes flexibles hautes performances d'alimentation de pièces et composants de <0,1 à 150 mm. Notre technologie innovante de vibration 3 axes est capable de manipuler des pièces en vrac indépendamment de leur géométrie et permet une alimentation fluide des pièces.
- ▶ Les compétences clés et le savoir-faire d'Asyri englobent les trois composantes des systèmes modernes d'alimentation de pièces: technologie de vibration, vision industrielle et robotique de précision. Ces connaissances uniques combinées à nos nombreuses années d'expérience nous permettent de fournir des systèmes d'alimentation flexibles innovants, pour relever les défis de l'automatisation d'aujourd'hui et de demain.

Contact

Asyri SA
 Z.I. du Vivier 22
 1690 Villaz-St-Pierre – SUISSE
 Tel +41(0) 26 653 71 90
 sales@asyril.com – www.asyril.com
 youtube.com/AsyriSA

